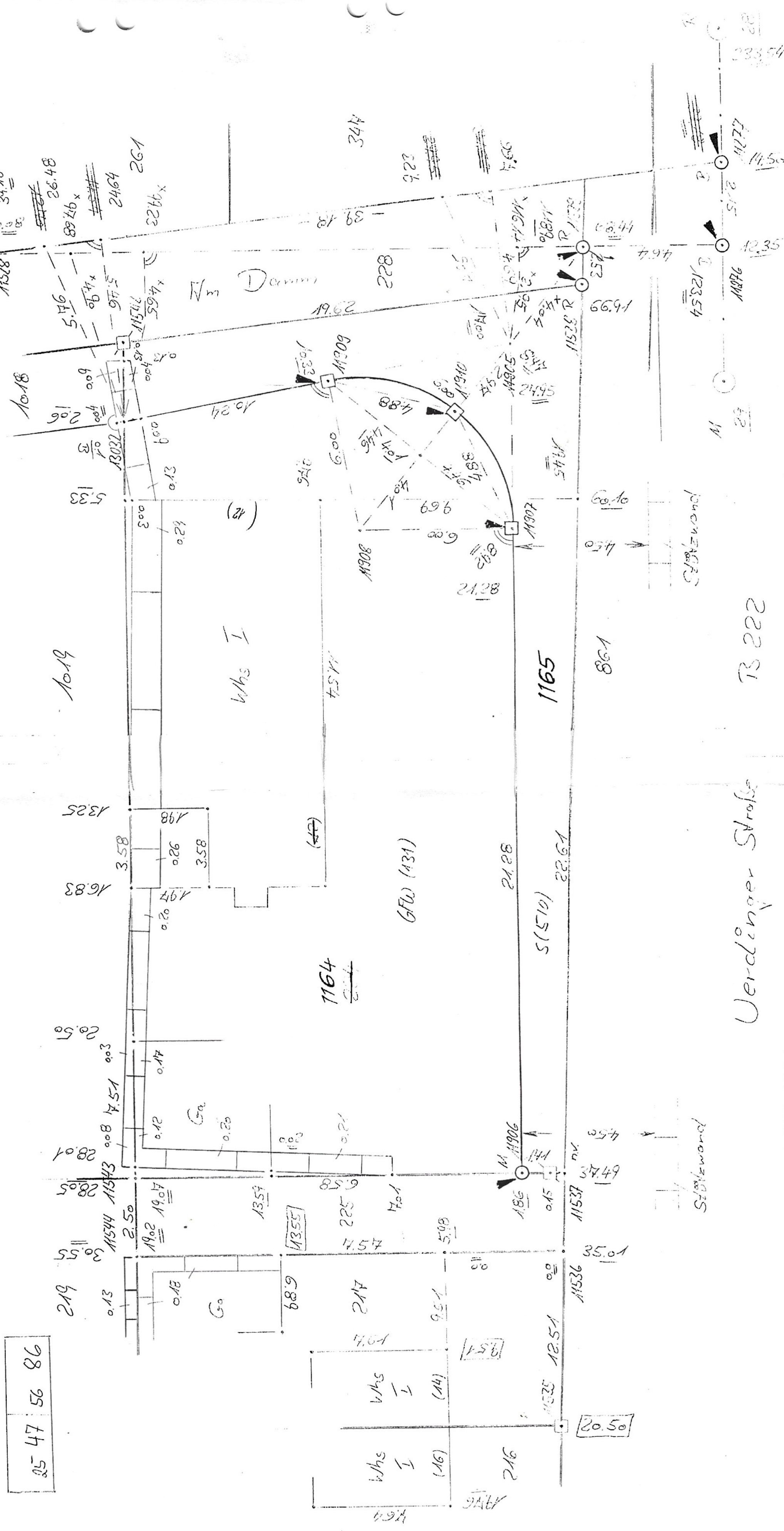


# Fortführungsriß

Blatt 319

Gemarkung (Nr.) <b>Ladum (3055)</b>	Flur <b>3</b>	Flurstücke <b>1164, 1165</b>
Katasteramt <b>Neuss</b>	Gemessen am <b>11.10.2008</b> <i>X-Maße am 26.04.88</i>	Flurstücke (alt) <b>224</b>
Antrag-Nr. <b>C 10868/88</b>	<i>Die Vermessung ist unter Leitung und Aufsicht ausgeführt worden. Für die Richtigkeit der Vermessung übernehme ich die Verantwortung.</i>	Rahmenkarte <b>4786.3</b>
Veränd.-Nachw. 19.88 Nr. <b>65062</b>	<i>Die Vermessung ist unter Leitung und Aufsicht ausgeführt worden. Für die Richtigkeit der Vermessung übernehme ich die Verantwortung.</i>	Grenzzeichen <i>Rechtskreuz, Maßstab, Eisenrohre</i>
Katasterkarten fortgeführt <b>17.8.88</b>	<i>Die Vermessung ist unter Leitung und Aufsicht ausgeführt worden. Für die Richtigkeit der Vermessung übernehme ich die Verantwortung.</i>	Unterirdische Sicherung <i>Tanksohle</i>
Unterlagen DGK 5 fortgeführt	<i>Die Vermessung ist unter Leitung und Aufsicht ausgeführt worden. Für die Richtigkeit der Vermessung übernehme ich die Verantwortung.</i>	Grenzzeichenschrift vom <b>09.3.88</b>
	(Unterschrift und Amts- bzw. Berufsgruppenbezeichnung)	Gebäudemasse: <i>Stein - Aufgeh. - un - verputzt</i>
		Vermessungsunterlagen <b>NR 10</b>
		<b>FR BL 251</b>

25 47 56 86



Verdinger Straße

13 222